

## Prioriteitsschakelaar 230Vac

### Werking:

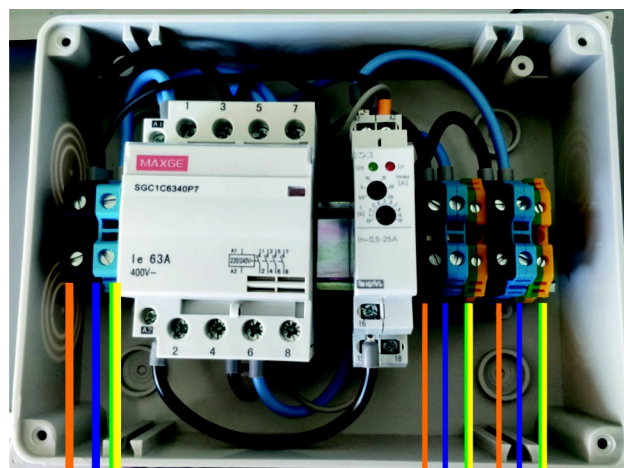
Met de prioriteitsschakelaar kunt u 2 apparaten op 1 voeding aansluiten. Zodra apparaat B stroom verbruikt zal de prioriteitsschakelaar apparaat A uitschakelen.

Apparaat B zal zich als master gedragen en kan zowel analoog als digitaal uitgevoerd zijn. Apparaat A wordt spanningsloos gemaakt zodra B aangaat en kan dus niet digitaal uitgevoerd zijn zoals bijvoorbeeld bij een elektrische cv installatie die iedere keer zichzelf op moet starten zodra de spanning er weer op gaat.

Ideaal dus voor als u bijvoorbeeld een doorstroom apparaat en een analoge elektrische cv ketel aan wilt sluiten en u niet voldoende stroom heeft voor beide apparaten. Maar ook bijvoorbeeld in combinatie met meerdere doorstroomapparaten, elektrische kachels e.d.

### Aansluiten van de prioriteitsschakelaar:

- Laat de prioriteits schakelaar uitsluitend aansluiten door een erkende installateur.
- De maximale te schakelen stroom is 35A
- Controleer altijd uw aardlekschakelaar en aarde voordat u verder gaat.
- Sluit de ingaande spanning aan zoals aangegeven op de tekening.
- Sluit apparaat A (slave) aan op de klemmen zoals aangegeven in de tekening. Zodra B aangaat zal A spanningsloos worden.
- Sluit apparaat B (master) aan op de klemmen zoals aangegeven in de tekening.
- Kies met de draaiknoppen op de controller de juiste inschakelstroom en vertraging.



L N Grd  
In

LNGrd LNGrd  
A B